

**Bwrdd Partneriaeth
Rhanbarthol Caerdydd
a'r Fro (RPB*)**
Bwrdd Iechyd Prifysgol
Caerdydd a'r Fro



Mae gan y Bwrdd Partneriaeth
Rhanbarthol hwn strategaeth
dementia ar waith.



Bydd **1 person o bob 3**
sy'n cael ei eni yn y
Deyrnas Unedig heddiw
yn datblygu dementia
yn ystod ei oes.

Mae oddeutu
51,000 o bobl yn
byw gyda dementia
yng Nghymru.

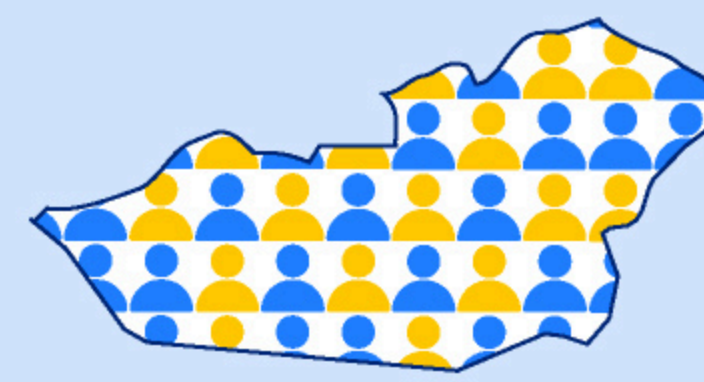
Erbyn **2040**, rhagwelir
y bydd y ffigur hwn
yn codi **37%** i bron i
70,000 o bobl.



Dementia yw prif achos
marwolaeth yng Nghymru
a Lloegr. Cafodd **585** o
farwolaethau eu hachosi gan
ddementia yn yr ardal hon
yn 2024.



Mae Dementia yn costio tua
£2.3 biliwn i Gymru bob blwyddyn.
Bydd hyn yn dyblu i **£4.6 biliwn**
erbyn 2040.



Amcangyfrifir bod
6,319 o bobl 65 oed a
hŷn yn byw gyda dementia
yn yr ardal hon.



Ar hyn o bryd, mae person
sydd â dementia yn
1 o bob 6 gwely
ysbyty yn y DU.



Amcangyfrifir mai cost
dementia bob blwyddyn
yn yr ardal hon yw
£280,325,039.



Dim and **65.1%** o bobl
sydd â dementia yn y
bwrdd iechyd hwn sydd
wedi cael diagnosis.



Mae'n gyfnod hollbwysig i ddementia,
wrth i dros **100** o gyffuriau ar gyfer
dementia gael eu profi'n glinigol.



Mae **918,000** o gysylltiadau ag
ymarferwyr gofal sylfaenol yn digwydd
yng Nghymru bob blwyddyn oherwydd
dementia. Erbyn 2040, bydd hyn wedi
codi i **1,254,100** o gysylltiadau.



Dementia yw un o'r heriau mwyaf o ran
iechyd sy'n wynebu Cymru y dyddiau hyn.
Ond mae gan Gymru gyfle i arwain y ffordd.
Rydym ni'n galw ar Lywodraeth nesaf
Cymru i ymrwymo i gyhoeddi Strategaeth
Dementia newydd yn 2026 sy'n gwneud
gwelliannau go iawn i fywydau pobl sy'n
byw gyda dementia.

Cysylltiadau:
Gemma.Roberts@alzheimers.org.uk

Ystadegau a luniwyd gan Alzheimer's Society, Ionawr 2026.

***Bwrdd Partneriaeth Rhanbarthol**

Mae Bwrdd Partneriaeth Rhanbarthol yn gorff statudol sydd wedi'i greu dan Ddeddf Gwasanaethau Cymdeithasol a Llesiant (Cymru) 2014. Mae'n gyfrifol am arwain y gwaith o gynllunio, comisiynu a darparu gwasanaethau iechyd, gofal cymdeithasol ac atalio integredig mewn ardaloedd rhanbarthol sy'n cyfateb i ffiniau byrddau iechyd lleol.