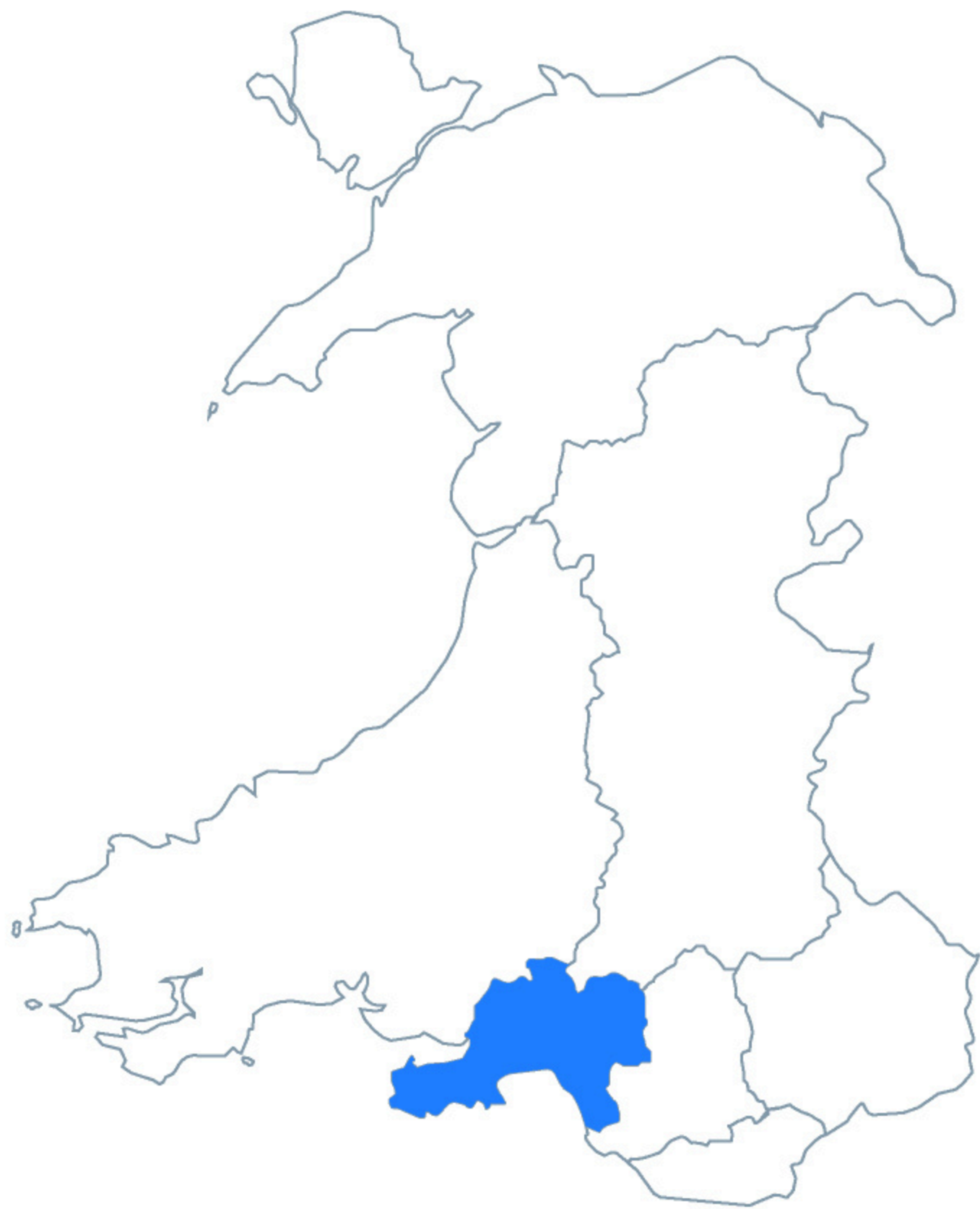


**Bwrdd Partneriaeth
Rhanbarthol Gorllewin
Morgannwg (RPB*)
Bwrdd Iechyd Prifysgol
Bae Abertawe**



Nid oes gan y Bwrdd Partneriaeth Rhanbarthol hwn strategaeth dementia ar waith, ond mae un ar y gweill.



Bydd **1 person o bob 3** sy'n cael ei eni yn y Deyrnas Unedig heddiw yn datblygu dementia yn ystod ei oes.

Mae oddeutu **51,000** o bobl yn byw gyda dementia yng Nghymru.

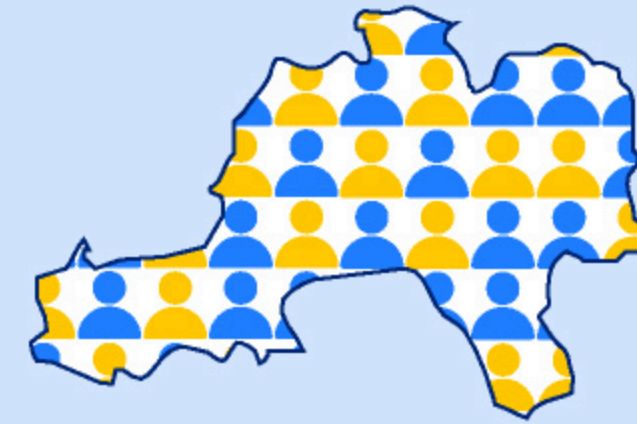
Erbyn **2040**, rhagwelir y bydd y ffigur hwn yn codi **37%** i bron i **70,000** o bobl.



Dementia yw prif achos marwolaeth yng Nghymru a Lloegr. Cafodd **470** o farwolaethau eu hachosi gan ddementia yn yr ardal hon yn 2024.



Mae Dementia yn costio tua **£2.3 biliwn** i Gymru bob blwyddyn. Bydd hyn yn dyblu i **£4.6 biliwn** erbyn 2040.



Amcangyfrifir bod **6,091** o bobl 65 oed a hŷn yn byw gyda dementia yn yr ardal hon.



Ar hyn o bryd, mae person sydd â dementia yn **1 o bob 6** gwely ysbyty yn y DU.



Amcangyfrifir mai cost dementia bob blwyddyn yn yr ardal hon yw **£270,224,431**.



Dim and **55.8%** o bobl sydd â dementia yn y bwrdd iechyd hwn sydd wedi cael diagnosis.



Mae'n gyfnod hollbwysig i ddementia, wrth i dros **100** o gyffuriau ar gyfer dementia gael eu profi'n glinigol.



Mae **918,000** o gysylltiadau ag ymarferwyr gofal sylfaenol yn digwydd yng Nghymru bob blwyddyn oherwydd dementia. Erbyn 2040, bydd hyn wedi codi i **1,254,100** o gysylltiadau.



Dementia yw un o'r heriau mwyaf o ran iechyd sy'n wynebu Cymru y dyddiau hyn. Ond mae gan Gymru gyfle i arwain y ffordd. Rydym ni'n galw ar Lywodraeth nesaf Cymru i ymrwymo i gyhoeddi Strategaeth Dementia newydd yn 2026 sy'n gwneud gwelliannau go iawn i fywydau pobl sy'n byw gyda dementia.

Cysylltiadau:
Gemma.Roberts@alzheimers.org.uk

Ystadegau a luniwyd gan Alzheimer's Society, Ionawr 2026.

***Bwrdd Partneriaeth Rhanbarthol**

Mae Bwrdd Partneriaeth Rhanbarthol yn gorff statudol sydd wedi'i greu dan Ddeddf Gwasanaethau Cymdeithasol a Llesiant (Cymru) 2014. Mae'n gyfrifol am arwain y gwaith o gynllunio, comisiynu a darparu gwasanaethau iechyd, gofal cymdeithasol ac atalio integredig mewn ardaloedd rhanbarthol sy'n cyfateb i ffiniau byrddau iechyd lleol.