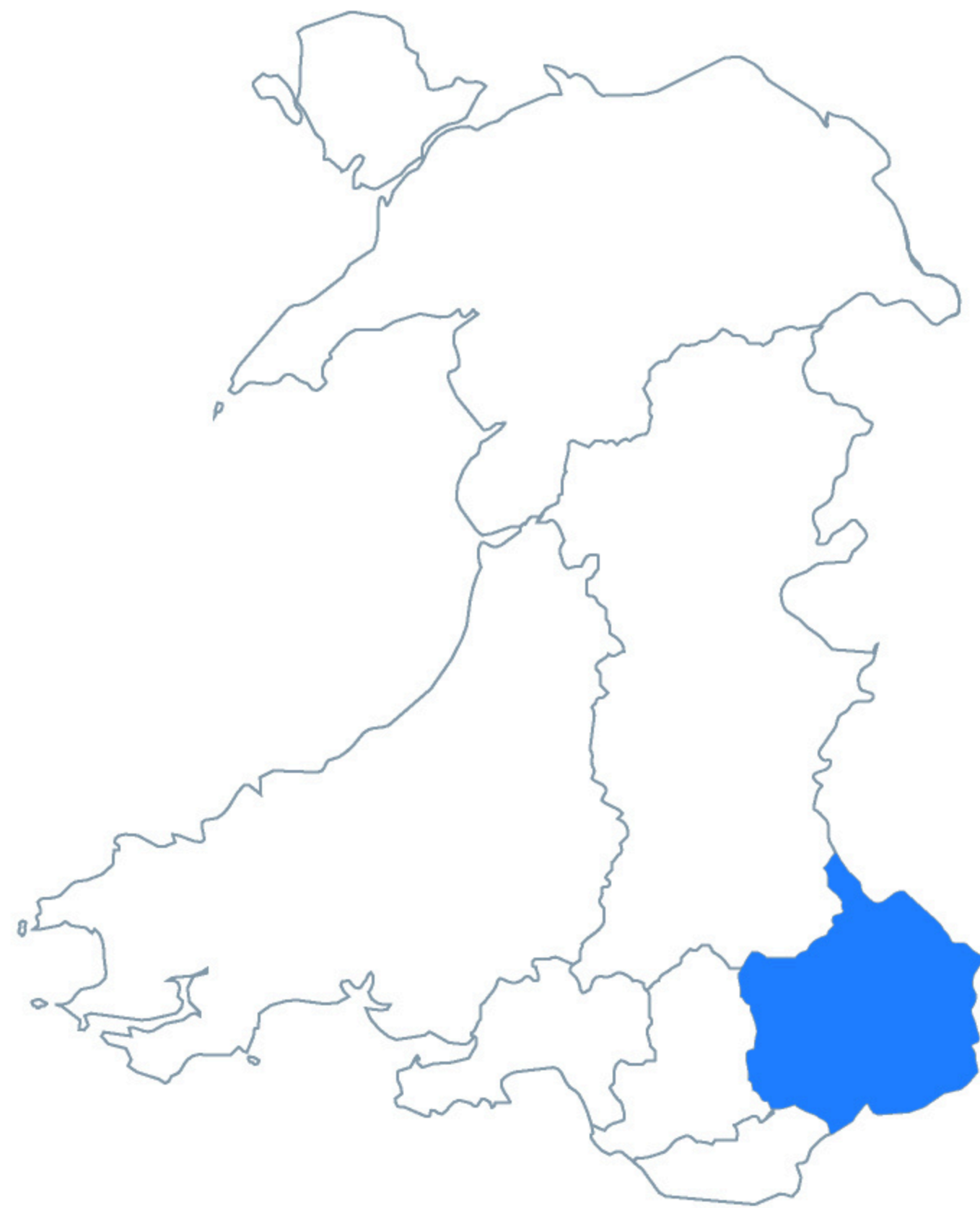


**Bwrdd Partneriaeth  
Rhanbarthol Gwent  
(RPB\*)**

Bwrdd Iechyd Prifysgol  
Aneurin Bevan



Mae gan y Bwrdd Partneriaeth  
Rhanbarthol hwn strategaeth  
dementia ar waith.



Bydd **1 person o bob 3**  
sy'n cael ei eni yn y  
Deyrnas Unedig heddiw  
yn datblygu dementia  
yn ystod ei oes.

Mae oddeutu  
**51,000** o bobl yn  
byw gyda dementia  
yng Nghymru.

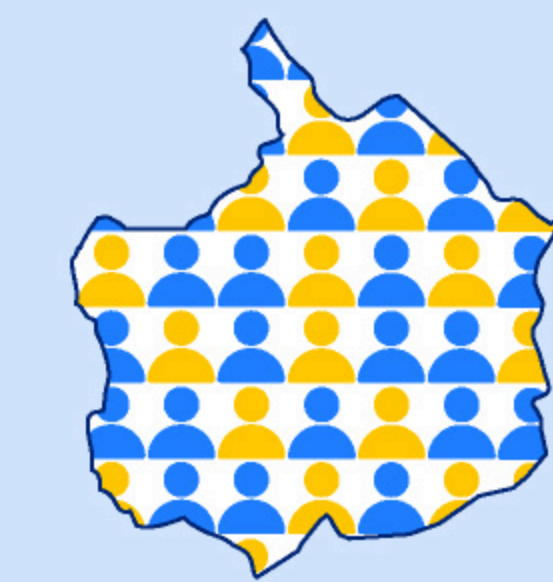
Erbyn **2040**, rhagwelir  
y bydd y ffigur hwn  
yn codi **37%** i bron i  
**70,000** o bobl.



**Dementia** yw prif achos  
marwolaeth yng Nghymru  
a Lloegr. Cafodd **672** o  
farwolaethau eu hachosi gan  
ddementia yn yr ardal hon  
yn 2024.



Mae Dementia yn costio tua  
**£2.3 biliwn** i Gymru bob blwyddyn.  
Bydd hyn yn dyblu i **£4.6 biliwn**  
erbyn 2040.



Amcangyfrifir bod  
**9,132** o bobl 65 oed a  
hŷn yn byw gyda dementia  
yn yr ardal hon.



Ar hyn o bryd, mae person  
sydd â dementia yn  
**1 o bob 6** gwely  
ysbyty yn y DU.



Amcangyfrifir mai cost  
dementia bob blwyddyn  
yn yr ardal hon yw  
**£405,125,094.**



Dim and **64.4%** o bobl  
sydd â dementia yn y  
bwrdd iechyd hwn sydd  
wedi cael diagnosis.



Mae'n gyfnod hollbwysig i ddementia,  
wrth i dros **100** o gyffuriau ar gyfer  
dementia gael eu profi'n glinigol.



Mae **918,000** o gysylltiadau ag  
ymarferwyr gofal sylfaenol yn digwydd  
yng Nghymru bob blwyddyn oherwydd  
dementia. Erbyn 2040, bydd hyn wedi  
codi i **1,254,100** o gysylltiadau.



Dementia yw un o'r heriau mwyaf o ran  
iechyd sy'n wynebu Cymru y dyddiau hyn.  
Ond mae gan Gymru gyfle i arwain y ffordd.  
Rydym ni'n galw ar Lywodraeth nesaf  
Cymru i ymrwymo i gyhoeddi Strategaeth  
Dementia newydd yn 2026 sy'n gwneud  
gwelliannau go iawn i fywydau pobl sy'n  
byw gyda dementia.

Cysylltiadau:  
**Gemma.Roberts@alzheimers.org.uk**

Ystadegau a luniwyd gan Alzheimer's Society, Ionawr 2026.

**\*Bwrdd Partneriaeth Rhanbarthol**

Mae Bwrdd Partneriaeth Rhanbarthol yn gorff statudol sydd wedi'i greu dan Ddeddf Gwasanaethau Cymdeithasol a Llesiant (Cymru) 2014. Mae'n gyfrifol am arwain y gwaith o gynllunio, comisiynu a darparu gwasanaethau iechyd, gofal cymdeithasol ac atalio integredig mewn ardaloedd rhanbarthol sy'n cyfateb i ffiniau byrddau iechyd lleol.